

УТВЕРЖДЕНА

(наименование документа об утверждении, включая наименования органов государственной власти

или органов местного самоуправления, принявших решение об утверждении схемы

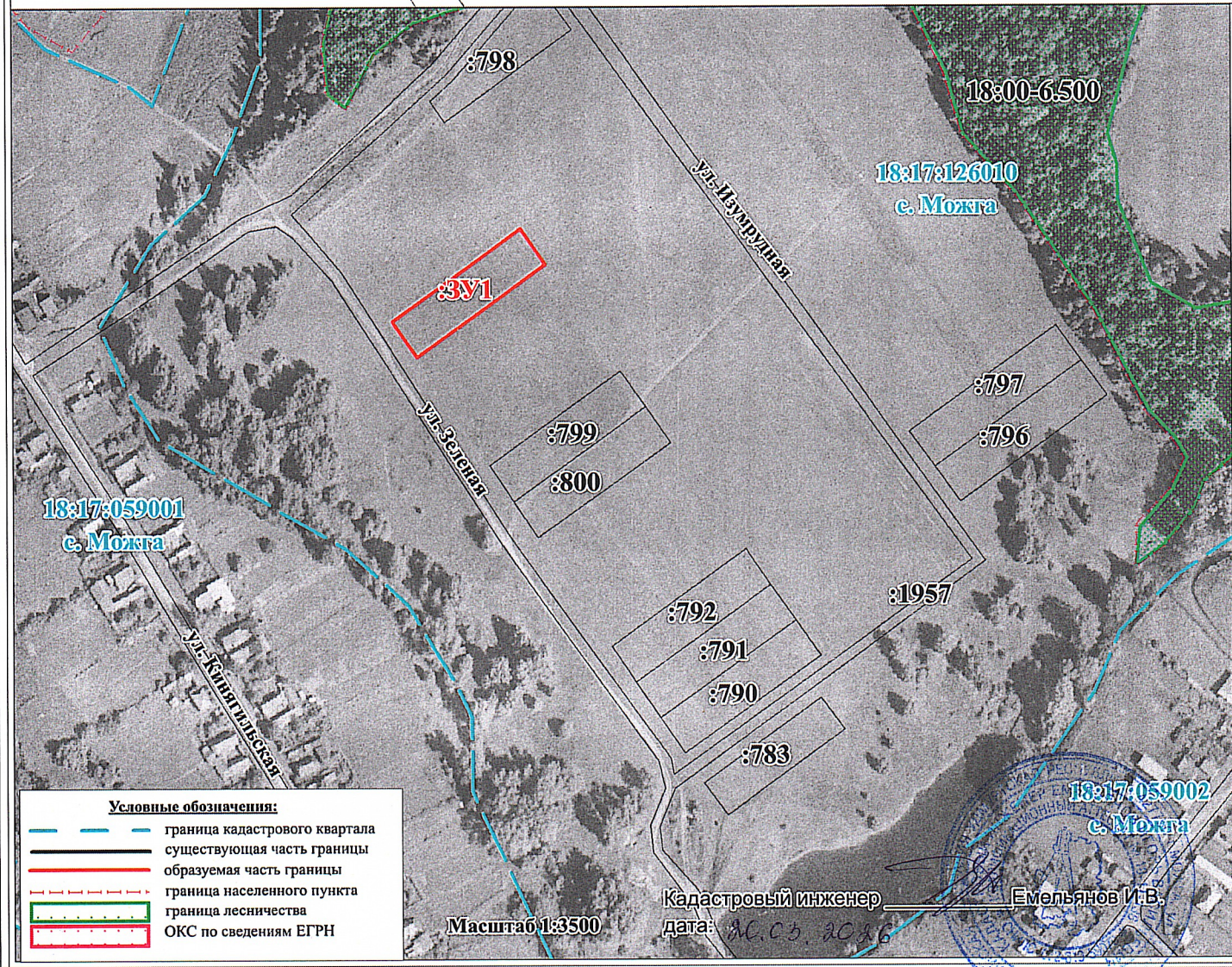
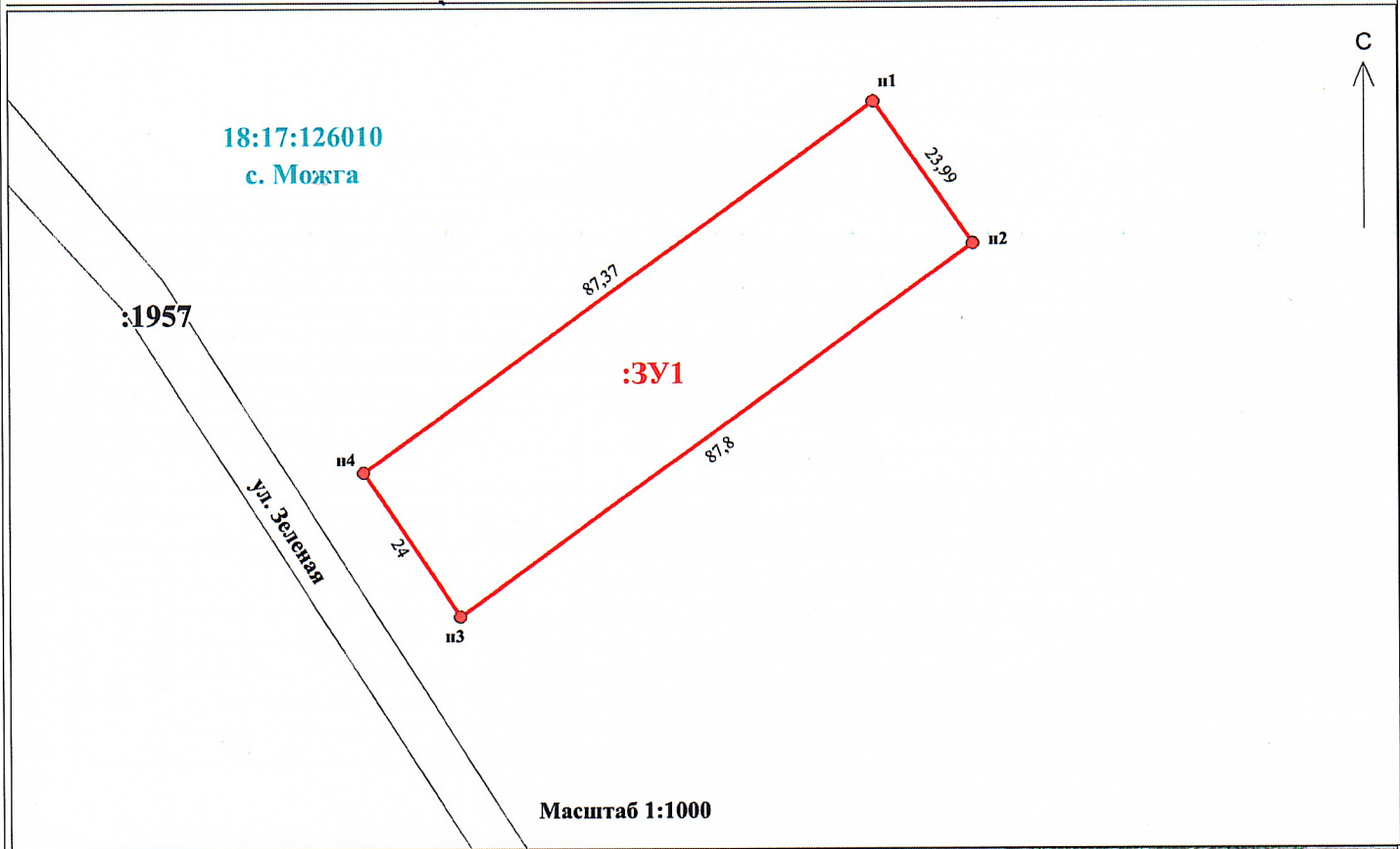
или подписавших соглашение о перераспределении земельных участков)

от \_\_\_\_\_ № \_\_\_\_\_

**Схема расположения земельного участка или земельных  
участков на кадастровом плане территории**

Площадь земельного участка: 2101 кв.м. (указывается проектная площадь образуемого земельного участка, вычисленная с использованием технологических и программных средств, в том числе размещенных на официальном сайте федерального органа исполнительной власти, уполномоченного Правительством Российской Федерации на осуществление государственного кадастрового учета, государственной регистрации прав, ведение Единого государственного реестра недвижимости и предоставление сведений, содержащихся в Едином государственном реестре недвижимости, в информационно-телекоммуникационной сети «Интернет» (далее – официальный сайт), с округлением до 1 квадратного метра. Указанное значение площади земельного участка может быть уточнено при проведении кадастровых работ не более чем на десять процентов)		
Местоположение земельного участка: УР, муниципальный округ Можгинский район, с. Можга, ул. Зеленая		
Территориальная зона: Ж – жилая зона		
Обозначение характерных точек границы	Координаты, м (указываются в случае подготовки схемы расположения земельного участка с использованием технологических и программных средств, в том числе размещенных на официальном сайте. Значения координат, полученные с использованием указанных технологических и программных средств, указываются с округлением до 0,01 метра)	
	X	Y
1	2	3
н1	336965.11	2169987.47
н2	336945.42	2170001.19
н3	336893.84	2169930.14
н4	336913.78	2169916.77
н1	336965.11	2169987.47

### Схема расположения земельного участка на кадастровом плане территории



**Условные обозначения:**

- граница кадастрового квартала
- существующая часть границы
- образуемая часть границы
- граница населенного пункта
- граница лесничества
- ОКС по сведениям ЕГРН

Кадастровый инженер  
дата: 26.05.2026

Емельянов И.В.

